



Grundfos ALPHA+
Der neue Standard für
kleine Heizungsumwälzpumpen

Standard + geregelt = Grundfos ALPHA+



geregelt. Die neue Grundfos ALPHA+ bereits nach zwei Jahren bezahlt.

Der neue Standard vermeidet Geräusche

Neben einem zu hohen Stromverbrauch verursachen unregulierte Pumpen in Heizungsanlagen häufig auch lästige Strömungsgeräusche, die schon manchem Eigenheimbesitzer schlaflose Nächte bereitet haben. Die integrierte Proportionaldruck-



In modernen Heizungsanlagen sorgen witterungsgeführte Regelungen für einen sparsamen Betrieb der Heizungsanlage und Thermostatventile für ein angenehmes Klima.

Doch die Regelgeräte verändern mit jedem Öffnen und Schließen auch die hydraulischen Bedingungen in der Heizung. Ungeregelt. Pumpen, in vielen Anlagen heute noch der Standard, können auf dieses Wechselspiel nicht reagieren. Sie arbeiten immer mit voller Leistung, obwohl die Anlage über 95% der Heizsaison nur im Teillastbetrieb läuft.

Die neue Grundfos ALPHA+ passt ihre Leistung automatisch den wechselnden hydraulischen Bedingungen an und wird deshalb künftig der neue geregelte Standard für kleine Heizungsumwälzpumpen sein.

Der neue Standard hilft sparen

Heizungsumwälzpumpen gehören wegen ihrer langen Laufzeit in der Heizsaison mit knapp 10% zu den



großen Stromverbrauchern im privaten Haushalt. Mit der Grundfos ALPHA+ lässt sich dieser Stromverbrauch um bis zu 50% reduzieren. Auf diese Weise macht sich selbst ein vorzeitiger Austausch einer alten un-

reguliert und die auf Wunsch aktivierbare Nachtabsenkungsfunktion sorgen für Betriebsbedingungen, die alle gut schlafen lassen.

Der neue Standard ist einfach zu installieren

Mit ihren Einbaulängen von 130 und 180 mm sowie ihren Anschlussgrößen von G 1 1/2 und G 2 passt die Grundfos ALPHA+ problemlos in jede vorhandene Heizungsanlage.

Darüber hinaus sorgt ihr steckbarer Stromanschluss, für den nicht einmal der Klemmkasten geöffnet werden muss, auch bei ungünstigsten Einbaubedingungen für eine einfache Montage.

Der neue Standard ist profitabel

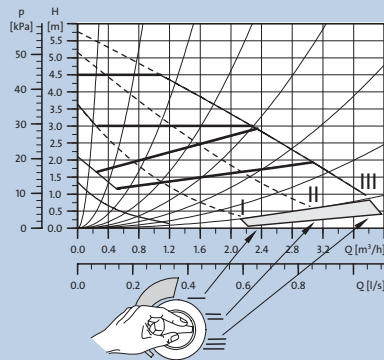
> Praktische Voreinstellung



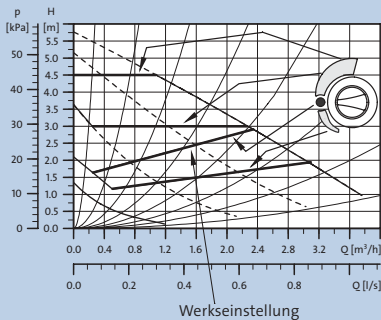
Über das Potentiometer am Klemmkasten können 4 Regelkennlinien und 3 feste Drehzahlstufen eingestellt werden. In der Werkseinstellung befindet sich das Potentiometer in der Mittelstellung. Sollten Geräusche auftreten, so kann durch Drehen gegen den Uhrzeigersinn die Kennlinie angepasst werden. Reicht die

Förderhöhe nicht aus (einige Heizkörper bleiben trotz hydraulischen Abgleichs kalt), kann die Kennlinie nach oben korrigiert werden. Bei konstanten Volumenströmen können drei feste Drehzahlstufen eingestellt werden.

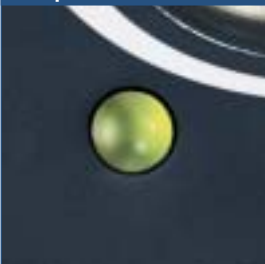
Die 3 festen Drehzahlstufen der ALPHA+



Die 4 Regelkennlinien der ALPHA+



> Optische Kontrolle

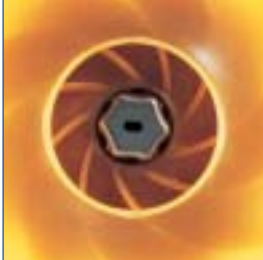


Eine kleine Leuchtdiode zeigt an, dass sich die Pumpe in Betrieb befindet. So lässt sich auch ohne Öffnen des Klemmkastens feststellen, dass Spannung anliegt. Das vereinfacht die Fehleranalyse im Störfall.





> Zuverlässiges Anlaufen



Sollte die Pumpe nach langer Stillstandszeit durch Verunreinigungen des Heizwassers blockiert sein, sorgt die integrierte elektronische Starthilfe für ein zuverlässiges Anlaufen.

> Automatische Nachtabenkung



In vielen Heizungsanlagen wird die Temperatur des Heizwassers über Nacht automatisch abgesenkt. Dabei öffnen sich die Thermostatventile an den Heizkörpern. Herkömmliche Heizungspumpen schicken nun mit voller Leistung kaltes Wasser durch die Anlage. Im Gegensatz dazu verfügt die Grundfos ALPHA+ über eine aktivierbare Funktion, die ihre Förderleistung bei Nachtabenkung automatisch reduziert.

> Einfache Installation



Für den Netzanschluss der Grundfos ALPHA+ muss man nicht einmal den Klemmkasten öffnen. Die Pumpe wird einfach über einen mitgelieferten Stecker angeschlossen – ein erheblicher Vorteil besonders dann, wenn nur wenig Platz für den Einbau zur Verfügung steht. Muss die Heizung gewartet werden, nimmt man die Pumpe einfach durch Ziehen des Steckers vom Netz.

Der neue Standard für den Austausch



In den meisten bestehenden Heizungsanlagen arbeiten noch immer unregelmäßige Heizungspumpen, die den größten Teil der Heizsaison Energie verschwenden.

Hier finden Sie eine Liste vieler Pumpen, die durch die Grundfos ALPHA+ ersetzt werden können.

Empfehlen Sie Ihren Kunden den sofortigen Austausch, bringen Sie die alten Heizungsanlagen auf den neuen Standard und helfen Sie Ihren Kunden Stromkosten einzusparen.

ALPHA+ 25-40 180 ersetzt:				
Grundfos	Biral	KSB	Wilo	
UM 20-13	L 321-1	Rio C 22/25	RP 25/60-2	
UM 20-15	M 10-1	Rio C 22/40	RP 25/60 r	
UM 20-20	M 12-1	Rio C 25-15	RP 25/80 r	
UM 26-20	ME 12-1	Rio C 25-25	RP 25/80 v	
UMS 20-15	NRB 10 S-1	Rio C 25-40	RS 25	
UMS 20-20	NRB 11-1	Riomatic C 22/20	RS 25 v	
UMS 25-20 180	NRB 11 S-1	Riotronic 25-40	RS 25-1	
UP 20-20	NRB 11 SZ-1	Riovar 22-2 E	RS 25-1 v	
UP 20-35	NRB 12 T-1	Riovar 22-3 E	RS 25-2	
UP 26-35	NRZ 25-1	Riovar 24-2 E	RS 25/2	
UPE 25-25 180	NRZ 30-1		RS 25/2 E(n)	
UPI 15-35 x20	NRZ 30 S-1		RS 25/3 E(n)	
UPM 20-35	RB 010-1		RS 25/4	
UPS 15-20 x20	RB 10-1		RS 25/50	
UPS 15-35 x20	RB 11-1		RS 25/50 r	
UPS 20-35			RS 25/60 r	
UPS 25-20 180			RS 25/60 v	
UPS 25-25 180			RSE 25	
UPS 25-30 180			S 25-2	
UPS 25-40 180			Star E 25/1-3	
			Star E 25/2	
ALPHA+ 25-40 A ersetzt:				
UPE 25-25 A 180				
UPS 22-35				
UPS 25-20 A 180				
UPS 25-30 A 180				
UPS 25-40 A 180				
ALPHA+ 25-40 B ersetzt:				
UPS 25-40 B 180		Riotherm C 22/40	RS 25/4 RG	
		Riotherm C 25-40	RS 25/60 r RG	
		Riotherm R 22-2 E	Z 25/2	
			Z 25/60 r	
ALPHA+ 25-60 180 ersetzt:				
UP 20-50	L 322-1	Rio C 22/50	P 25	
UP 26	M 13-1	Rio C 22/60	P 25-1	
UP 26-50	ME 13-1	Rio C 25-50	P 25-2	
UP 26-65	NRB 12-1	Rio C 25-60	RP 25	
UPE 25-45 180	NRB 12 S-1	Riomatic C 22/35	RP 25-1	
UPI 15-45 x20	NRB 12 SZ-1	Riotron E 25/1-5	RS 25/6	
UPS 15-45 x20	NRB 13 S-1	Riotronic 25-60	RS 25/70 r	
UPS 20-45	NRB 13 T-1	Riovar 22-4 E	RS 25/70 v	
UPS 20-60	NRB 13 TE-1	Riovar 22-5 E	S 25	
UPS 25-50 180	RB 12-1	Riovar 22-6 E	S 25-1	
UPS 25-60 180	RB 12 S-1	Riovar 24-8 E	Star E 25/1-5	
UPS 26-50 R	RB 13-1			

ALPHA+ 25-60 A ersetzt:				
Grundfos	Biral	KSB	Wilo	
UPE 25-45 A 180				RSL 25/6
UPS 22-45				RSL 25/70 r
UPS 22-60				
UPS 25-60 A 180				
ALPHA+ 25-60 B ersetzt:				
		Riotherm C 22/55	RS 25/6 RG	
UPS 20-60 B		Riotherm C 25-60	RS 25/70 r RG	
UPS 25-60 B 180		Riotronic 25-60 B	Star E 25/1-5 RG	
			Z 25/6	
			Z 25/70 r	
ALPHA+ 32-40 ersetzt:				
UMS 32-20	L 321-2	Rio C 30-25	RP 30	
UPE 32-25 180	LX 321-2	Rio C 30-40		
UPS 32-25 180	M 10-2	Rio C 32/25	RP 30/80 r	
UPS 15-20 x40	M 2-2	Rio C 32/40	RP 30/80 v	
UPS 15-35 x40	ME 12-2	Riomatic C 32/20	RS 30-2	
UPS 32-20 180	NRB 10 S-2	Riotronic 30-40	RS 30/2	
UPS 32-30 180	NRB 11-2	Riovar 31- 4 E	RS 30/4	
UPS 32-40 180	NRB 11 S-2	Riovar 32- 1 E	RS 30/50	
UPS 40-35	NRB 11 SZ-2	Riovar 32- 2 E	RS 30/50 r	
	NRB 12-2	Riovar 32- 3 E	RS 30/60 r	
	NRB 12 SZ-2	Riovar 34- 2 E	RS 30/60 v	
	NRB 12 T-2			
	NRZ 25-2			
	NRZ 25 S-2			
	RB 010-2			
	RB 10-2			
	RB 11-2			
ALPHA+ 32-60 ersetzt:				
UPE 32-45 180	L 322-2	Rio C 30-50	RP 30-1	
UPS 15-45 x40	LX 322-2	Rio C 30-60	RS 30	
UPS 32-50 180	M 13-2	Rio C 32/50	RS 30-1	
UPS 32-60 180	ME 13-2	Rio C 32/60	RS 30-1 v	
UPS 40-45	NRB 13 S-2	Riomatic C 32/35	RS 30 v	
UPS 40-62	NRB 13 T-2	Riotron E 30/1-5	RS 30/6	
	NRB 13 TE-2	Riotronic 30-60	RS 30/70 r	
	RB 12-2	Riovar 32- 4 E	RS 30/70 v	
	RB 12 S-2	Riovar 32- 5 E	S 30-1	
	RB 13-2	Riovar 32- 6 E	Star E 30/1-5	
		Riovar 34- 8 E		

Technische Daten

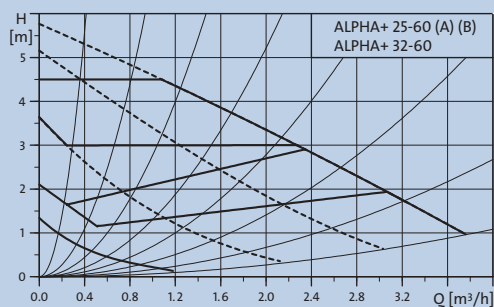
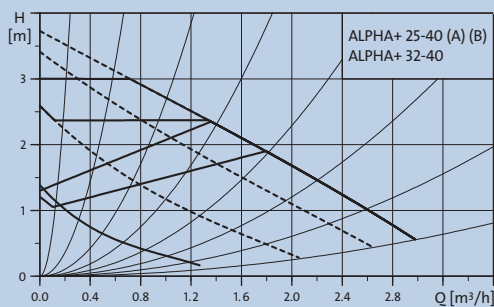
Gehäuse aus Grauguss oder Bronze (B), PN 10, R1/R 1 1/4, Einbaulänge 180 (ALPHA+ 25-xx auch 130 mm)

- IP 42, +2 °C bis +110 °C
- Elektronische Proportional- und Konstantdruckregelung
- Automatische Nachtabsenkung (aktivierbar)
- Ausführung A mit integriertem Luftabscheider
- Ausführung B mit Bronzegehäuse

Mindestdruck am Pumpenzulaufstutzen zur Verhinderung von Kavitationsgeräuschen.

Wassertemperatur	75 °C	90 °C	110 °C
Mindestzulaufdruck	0,05 bar	0,28 bar	1,10 bar

Leistungsübersicht

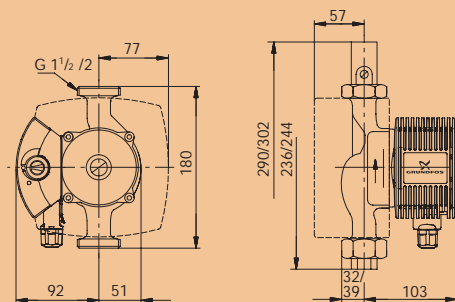


Elektrische Daten: Wechselstrom 1 x 230 V, 50 Hz

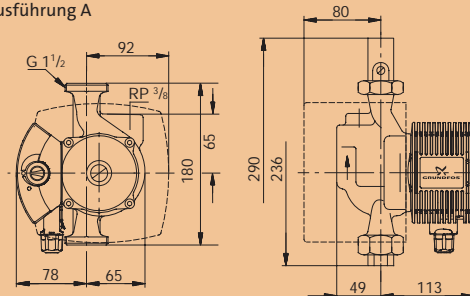
Typ		P _i [W]	I _n [A]
ALPHA+ 25-40 (A) (B)	Min.	25	0,19
ALPHA+ 32-40	Max.	60	0,28
ALPHA+ 25-60 (A) (B)	Min.	35	0,21
ALPHA+ 32-60	Max.	90	0,40



Abmessungen und Bestelldaten



Ausführung A



Typ	Anschluss	Gewicht [kg]	Produkt-Nr.
ALPHA+ 25-40	G 1 1/2 x 180	2,6	59 54 42 03
ALPHA+ 25-60	G 1 1/2 x 180	2,6	59 54 66 52
ALPHA+ 32-40	G 2 x 180	2,7	59 58 44 16
ALPHA+ 32-60	G 2 x 180	2,7	59 58 65 45
Sondereinbaumaß 130 mm			
ALPHA+ 25-40 130	G 1 1/2 x 130	2,4	59 52 44 82
ALPHA+ 25-60 130	G 1 1/2 x 130	2,4	59 52 64 94
Ausführung mit integriertem Luftabscheider			
ALPHA+ 25-40 A	G 1 1/2 x 180	3,6	59 56 45 18
ALPHA+ 25-60 A	G 1 1/2 x 180	3,6	59 56 65 19
Bronzeausführung			
ALPHA+ 25-40 B	G 1 1/2 x 180	2,9	59 73 45 05
ALPHA+ 25-60 B	G 1 1/2 x 180	2,9	59 73 65 37

GRUNDFOS GMBH	Schlüterstraße 33, 40699 Erkrath		Verkauf / Beratung:	Service:
GEBÄUDETECHNIK:	GRUNDFOS GMBH RZ Nord	Am Heideberg 4, 15806 Groß Machnow	Tel. 0180/5 6171 30* Fax 0180/5 6171 39*	Tel. 0180/5 6171 20* Fax 0180/5 6171 29*
	GRUNDFOS GMBH RZ West	Schlüterstraße 33, 40699 Erkrath		
	GRUNDFOS GMBH RZ Süd	Ludwig-Erhard-Str. 16, 85375 Neufarn/Freising		
WASSERWIRTSCHAFT:	GRUNDFOS GMBH	Schlüterstraße 33, 40699 Erkrath	Tel. 0180/5 6171 60* Fax 0180/5 6171 69*	Tel. 0180/5 6171 20* Fax 0180/5 6171 29*
	Abteilung Wasserwirtschaft			
INDUSTRIE:	GRUNDFOS GMBH	Willy-Pelz-Straße 1-5, 23812 Wahlstedt	Tel. 0180/5 6171 00* Fax 0180/5 6171 99*	Tel. 0180/5 6171 20* Fax 0180/5 6171 29*
	Abteilung Industrie			
e-mail: infoservice@grundfos.de · internet: www.grundfos.com/de				

Technische Änderungen vorbehalten!

*€ 0,12/Min.